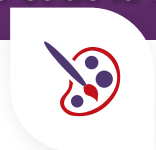


Artisanat et Métiers d'art CAP Arts du tapis et de la tapisserie de lisse



Publics

- Tout public

Conditions d'accès

- Être titulaire d'un diplôme de niveau 3 validé
- Entretien individuel avec jury et tests écrits

Durée

- 31 semaines en centre (1 100 heures)
- 6 semaines en entreprise (210 heures)

Modalités de formation

- Apports théoriques et pratiques
- Périodes en entreprise

Validation

- CAP Arts du tapis et de la tapisserie de lisse, diplôme de l'Éducation nationale de niveau 3
- Attestation de formation

Modalités de financement

- Financement individuel
- Contrat en alternance
- Compte Personnel de Formation (CPF)
- CPF transition
- Région Nouvelle Aquitaine

Tarif de référence*

- Nous consulter

Lieux de formation

- Cité internationale de la tapisserie - **Aubusson**

Contact

- 05 55 12 31 31

Objectifs

Le titulaire du CAP Art du Tapis et de la tapisserie de lisse confectionne à partir d'un carton ou d'une maquette de tapisseries de lisse conformes aux exigences de qualité et d'esthétique :

- Analyse un modèle en le traduisant graphiquement dans un format donné, choisit et de transmet détermine les quantités et les qualités des matières d'oeuvre ainsi que les outils et les équipements nécessaires à sa réalisation.
- Assure leur préparation : conditionne les matières d'oeuvre, ourdit la chaîne, fabrique les lisses, règle la chaîne, broche et flute les fils de trame.
- Réalise et reporte le calque.
- Réalise l'échantillonnage des couleurs.
- Confectionne la tapisserie de basse lisse.

Contenu

Expression graphique : Développer le sens de l'observation et de la créativité.

Théorie de la couleur : Connaître les fondamentaux permettant la réalisation et l'utilisation des couleurs.

Technologie des fibres : Connaître la technologie des fibres textiles et matériaux souples afin de les utiliser à bon escient.

Le carton : Choisir le sens de tissage le plus approprié au modèle donné, réaliser un agrandissement au carreau, faire les choix de formes appropriés, apprendre la codification d'un carton.

Tissage : Connaître le métier de basse-lisse, comprendre et prendre en mail les outils, confectionner des tapisseries.

Histoire de l'art du tapis : Situer une tapisserie dans un contexte historique et culturel.

Prévention santé environnement : SST, parcours professionnel et accompagnement à l'emploi.

*Retrouvez nos conditions générales de ventes sur le site Internet

GRETA du Limousin Siège

Greta du Limousin

6 rue Paul Derignac 87031 Limoges - 05 55 12 31 31

<https://greta-du-limousin.fr>