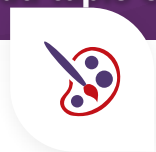


Artisanat et Métiers d'art BMA Arts et techniques du tapis et de la tapisserie de lisse



Publics

- Tout public

Conditions d'accès

- Être titulaire du CAP Art du tapis et de la tapisserie de lisse et d'un niveau 4 validé

Durée

- 31 semaines en centre (1 100 heures)
- 6 semaines en entreprise (210 heures)

Modalités de formation

- Apports théoriques et pratiques, mises en situations
- Parcours personnalisés

Validation

- BMA Arts et techniques du tapis et de la tapisserie de lisse
- Attestation de formation

Modalités de financement

- Financement individuel
- Contrat en alternance
- Compte Personnel de Formation (CPF)
- CPF transition
- Région Nouvelle Aquitaine

Tarif de référence*

- Nous consulter

Lieux de formation

- Cité internationale de la tapisserie - **Aubusson**

Contact

- 05 55 12 31 31

Objectifs

- Développer les connaissances et les compétences nécessaires pour exercer le métier de Lissier. Posséder une culture globale et générale de la tapisserie.
- Exécuter une tapisserie de basse lisse à partir d'un carton ou d'une œuvre historique.
- Connaître les fondamentaux permettant la réalisation et l'utilisation des couleurs.
- Développer le sens de l'observation et de la créativité.
- Connaître la technologie des fibres textiles et matériaux souples afin de les utiliser à bon escient.
- Situer une tapisserie dans un contexte historique et culturel.
- Analyser et mettre en œuvre les données plastiques de l'exécution de l'œuvre.
- Exercer son activité dans une entreprise artisanale ou une manufacture.

Contenu

Histoire de l'art : Situer une tapisserie dans un contexte historique et culturel.

Les arts plastiques et appliqués (dessin, couleur) :

- Analyser graphiquement et plastiquement une œuvre d'art.
- Sélectionner et exploiter graphiquement une documentation.
- Traduire graphiquement et plastiquement un projet.
- Utiliser différentes techniques (crayon, encre, fusain...).

Connaissances des matériaux et des matériels utilisés.

Mise en œuvre des techniques professionnelles en tissage : Techniques du tapis et de la tapisserie de lisse.

Le carton :

- Choisir le sens de tissage le plus approprié au modèle donné.
- Réaliser un nuancier coloré et un carton.
- Maîtriser la codification d'un carton.
- Retranscrire en laine (mélange) une gamme de couleurs peintes.

Analyse de tapisseries :

- Posséder une culture générale et globale de la tapisserie afin de déterminer les moyens matériels et humains à mettre en œuvre.
- Replacer une tapisserie dans un contexte historique.
- Analyser les couleurs, les éléments.

*Retrouvez nos conditions générales de ventes sur le site Internet

GRETA du Limousin Siège

Greta du Limousin

6 rue Paul Derignac 87031 Limoges - 05 55 12 31 31

<https://greta-du-limousin.fr>