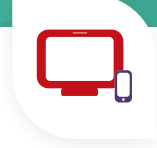


Industries graphiques et communication plurimédia Photoshop Perfectionnement (Certification TOSA)



Publics

- Tout public

Conditions d'accès

- Avoir une bonne connaissance des fonctions essentielles du logiciel ou avoir suivi la formation "initiation"

Durée

- 3 jours (21 heures)

Modalités de formation

- Formation individualisée
- Support pédagogique
- Exercices concrets

Validation

- Attestation de formation
- Attestation d'acquis
- Certification TOSA

Modalités de financement

- Financement individuel
- Entreprise / OPCO
- Compte Personnel de Formation (CPF)

Tarif de référence*

- Nous consulter

Lieu(x) de formation

- Lycée Maryse Bastié

Limoges

Contact : 05 55 12 31 31

Objectif

Acquérir les connaissances pour effectuer des **retouches** avancées et des **photomontages**.

Contenu

Interface, espace de travail et bases fondamentales:

Interface : Modifier et personnaliser son interface. Créer et utiliser des préséglages. Utiliser les palettes, les bibliothèques. Connaître les raccourcis des outils et des fonctions courantes. Transférer les préférences du logiciel sur une autre machine par le biais du Cloud Adobe ou manuellement.

Les bases : Avoir des connaissances sur les profils colorimétriques. Connaître les modes colorimétriques (RVB, CMJN). Exploiter la résolution et l'échantillonnage pour optimiser le poids d'un fichier. Utiliser un fichier RAW et l'intégrer dans un fichier Photoshop en objet dynamique. Maîtriser les formats d'enregistrement (JPEG, TIFF, PSD, GIF, PNG, EPS...). Créer des fichiers avec une structure de calques élaborée et en optimisant ceux-ci avec des calques dynamiques.

Géométrie et corrections de l'image :

Géométrie : Utiliser les outils de recadrage. Changer la taille d'une image, la résolution et l'échantillonnage. Conserver le contenu d'une image éditable malgré un recadrage. Utiliser des déformations personnalisées.

Utiliser la déformation en perspective. Maîtriser l'outil Marionnette et savoir retoucher le visuel avec celui-ci. Maîtriser l'outil d'Echelle basée sur le contenu.

Corrections de l'image : Changer l'aspect colorimétrique avec des réglages colorimétriques. Utiliser les styles de calques pour modifier l'aspect colorimétrique d'un visuel. Utiliser les calques de réglages et exploiter ceux-ci pour effectuer des retouches artistiques. Créer et utiliser des préséglages. Retoucher la couleur avec des outils de dessin (réglages et mode de fusion d'un outil de dessin). Retoucher un visuel en 3D.

Détourages, masques et photomontages :

Les masques : Créer des tracés vectoriels, enregistrer les tracés. Combiner les tracés. Utiliser les tracés prédéfinis par le biais de formes vectorielles. Utiliser la propriété de masque vectoriel pour des contours progressifs. Transformer un tracé en sélection ou en masque vectoriel. Modifier un masque avec l'outil d'amélioration de masque. Modifier le contour progressif d'un masque de fusion avec la propriété de masque. Gérer l'expansion du masque. Maîtriser le transfert d'un calque sur un masque. Connaître la notion de couche Alpha. Maîtriser le travail en mode masque.

Photomontage : Connaître les options de calques. Exploiter les modes de fusion (organisation et fonctionnement). Gérer l'opacité du calque (fond et support). Effectuer des opérations avec les calques (déplacement, groupe, fusion, masque d'écrêtage...). Glisser-déposer un calque d'une image à une autre et en contrôler son placement. Imbriquer les calques avec les objets dynamiques. Imbriquer un fichier externe (Illustrator, PDF...) par un lien.

Fonctions graphiques et effets, exportation et automatisation:

Les fonctions graphiques : Utiliser la création de forme d'outil personnalisée avec des options sur la souris (mode fondu, par étape) ou la tablette graphique. Utilisation de motif d'opacité et de texture dans les outils de dessin. Exploiter la pression, la densité, l'inclinaison et le mode d'application grâce la tablette graphique. Enregistrer les réglages de la forme.

Les filtres : Utiliser les filtres courants. Distinguer le filtre appliqué sur un objet dynamique (filtre non destructif). Utiliser la bibliothèque de filtres. Utiliser les filtres dynamiques à l'aide des objets dynamiques. Utiliser le masque de filtre sur un objet dynamique.

Les styles de calques : Combiner les effets ou styles de calques. Enregistrer le style et enrichir une bibliothèque. Combiner les styles avec les options de fusion du calque. Utiliser et créer des styles prédéfinis. Utiliser les compositions de calques pour générer des versions de fichiers.

Les formats : Connaître les formats usuels de la chaîne graphique. Utiliser le format volumineux (PSB). Appliquer le bon format en fonction du support. Exploiter les compositions de calques dans un outil externe.

L'automatisation : Utilisation des actions déjà proposées. Créer des actions personnalisées et utiliser l'automatisation par lots pour optimiser son travail. Exploiter l'exportation pour le Web et les outils d'exportation spécifiques 3D et vidéo.

*Retrouvez nos conditions générales de vente sur le site Internet